




### Abriendo paso hacia la nueva realidad

Nuestros principios rectores son:

 <p><b>SALUD Y BIENESTAR DE NUESTRA COMUNIDAD</b></p> <p>Protocolos para salvaguardar la salud, seguridad y bienestar de toda nuestra comunidad.</p>	 <p><b>IMPLEMENTACIÓN GRADUAL</b></p> <p>4 FASES: adaptadas a la realidad y evolución de la pandemia conforme al semáforo indicado por la autoridad.</p>	 <p><b>FOMENTO DE LA RESPONSABILIDAD Y AUTOPROTECCIÓN</b></p> <p>Nuevos hábitos que garanticen el cumplimiento de las medidas de salud e higiene.</p>
---	---	--

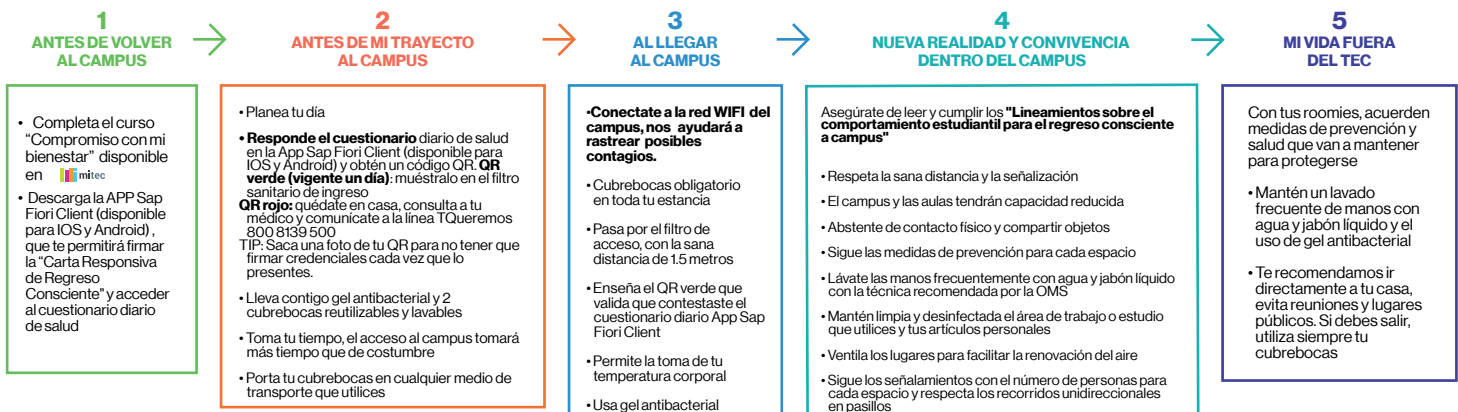
### Nuestra vivencia académica

Nuevos lineamientos para cursar cualquier modalidad que elijas.

### ¿Qué debo de saber?

Los campus, profesores y colaboradores están listos para recibirte siguiendo los protocolos diseñados para minimizar los riesgos de contagio.

**Lo más importante es cuidar la salud de todos los miembros de la comunidad Tec y para lograrlo necesitamos de tu compromiso.**



### ¿Cómo te apoyamos?

#### SERVICIO MÉDICO

- Los consultorios médicos de primer contacto en campus brindarán atención únicamente a casos de urgencia (fracturas, cortaduras, dolores agudos, desmayos, etc.)
- Módulo de Atención Primaria (MAP). Hemos instalado un módulo de atención exclusiva a casos sospechosos de COVID-19. Si durante tu estancia en campus manifiestas síntomas considerados sospechosos, dirígete al Módulo
- También tienes acceso a médicos 24/7 a través de la línea TQueremos 800 813 9500

#### BIENESTAR Y CONSEJERÍA

- Cuentas con el servicio 24 / 7 de

[Queremos 800 8139 500](#) [Orienta. tec.orienta-me.com](#) [App: Orienta](#)

- Si se presenta un caso sospechoso, se activará el protocolo "Atención a casos sospechosos en campus" y tu tutor, mentor de éxito estudiantil o director de carrera/programa te contactará
- Recuerda, tienes recursos adicionales en: <https://tqueremos.tec.mx>

### Acompañamiento para tu salud y bienestar





Si estas dentro de algún grupo de riesgo deberás continuar tus actividades de manera remota.

- Tu tutor, mentor de éxito estudiantil, director de carrera/programa estarán listos para acompañarte cuando lo necesites. Deberás enviarle un correo electrónico si presentas síntomas sospechosos, o bien eres caso confirmado de COVID-19. No debes presentarte en el campus o instalaciones hasta que el Módulo de Atención Primaria de tu campus determine que puedes hacerlo, enviarán la autorización por medio de tu tutor, mentor de éxito estudiantil, director de carrera/programa que a su vez te proporcionará dicha información.
- En caso de tener síntomas de enfermedad respiratoria, evitar la automedicación, contactar al médico de confianza y llamar a la línea TQueremos.
- Si tuviste contacto con algún caso confirmado debes informarlo a través de la línea TQueremos, tu tutor, mentor de éxito estudiantil o director de carrera/programa. No debes presentarte en campus o instalaciones hasta que te indiquen el protocolo de regreso.

### Medidas de higiene y protocolos de servicio

Como institución, nos hemos asesorado sobre las estrategias de prevención más efectivas y hemos desarrollado un plan para salvaguardar la integridad y la salud de toda la comunidad Tec

**Hemos realizado medidas ejemplares de higiene mediante rutinas de limpieza y desinfección en todos los campus.** Privilegiamos el uso de la ventilación natural, y reforzamos las rutinas de mantenimiento de los sistemas de calefacción, ventilación y aire acondicionado.

 <p><b>Residencias</b></p> <p>Sigue los protocolos y medidas de higiene</p> <ul style="list-style-type: none"><li>• A partir del semestre FEB 2022 se permitirá el uso de residencias dobles, es decir, por cada habitación pueden habitar dos inquilinos, siempre y cuando ambos tengan el esquema completo de vacunación contra COVID-19. En caso de no ser así, solo se permitirá un alumno por habitación.</li><li>• Cuando se realice el check in en Residencias se establecerán fechas de llegada para los estudiantes de forma escalonada para evitar aglomeraciones.</li><li>• El ingreso a las habitaciones es exclusivo para los residentes, en ningún momento podrá entrar acompañado de familiares y/o amistades (excepto cuando se realice el check in, donde estará limitado a una persona por residente).</li><li>• La limpieza en las habitaciones se realizará tres veces por semana.</li><li>• Los estudiantes deberán ser los únicos responsables de transportar y acomodar sus cosas a la llegada.</li><li>• Solamente se entregará una llave durante el check in. Reglamento para el check in del próximo periodo FEB 2022.</li></ul>	 <p><b>Cafeterías</b></p> <ul style="list-style-type: none"><li>• Los servicios de cafetería están disponibles y abiertos durante el semestre con todas las medidas de prevención necesarias. Contamos también con el servicio para llevar, con alternativas como Pick&amp;Go y Box Lunch.</li></ul>	 <p><b>Biblioteca</b></p> <ul style="list-style-type: none"><li>• Los espacios como biblioteca y learning commons están disponibles con un aforo reducido y manteniendo la distancia.</li></ul>	 <p><b>Actividades LiFE</b></p> <ul style="list-style-type: none"><li>• Contarás con actividades LiFE presenciales y todos los servicios en campus para asegurar una vivencia estudiantil plena.</li><li>• Si el campus está en semáforo naranja o amarillo consulta con LiFE de tu campus.</li></ul>
--	---	--	--

**REGRESO CONSCIENTE**



Te invitamos a visitar frecuentemente el sitio para mantenerte actualizado con información oficial.

La información contenida puede cambiar sin previo aviso dependiendo de la evolución del conocimiento del SARS CoV2, los lineamientos gubernamentales y de TecSalud. Esto incluye la posibilidad de regresar al confinamiento en caso de ser necesario.

**RECUERDA QUE AL CUIDARTE TÚ, CUIDAS A LOS DEMÁS.**