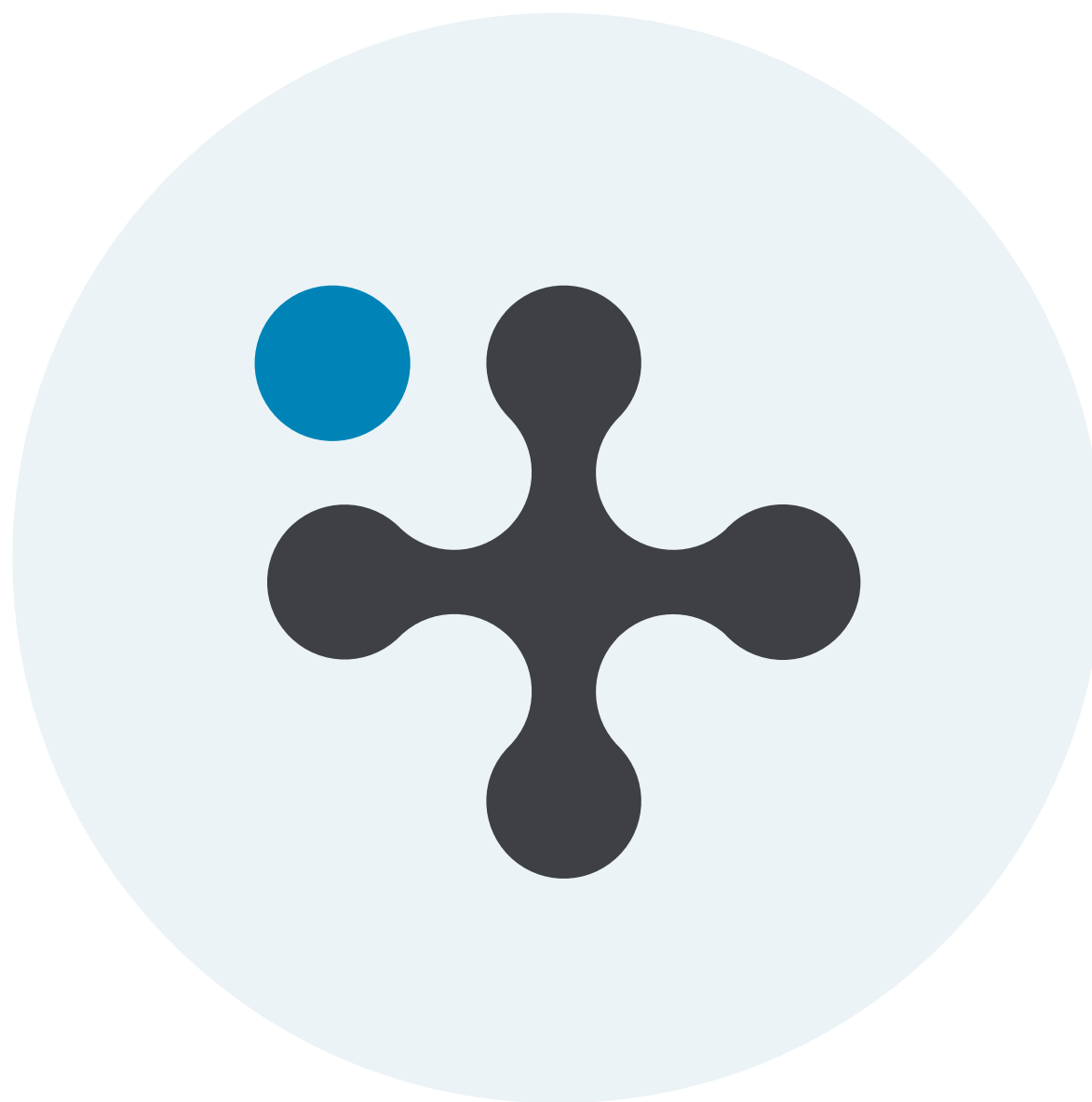


# HyFlex Tec

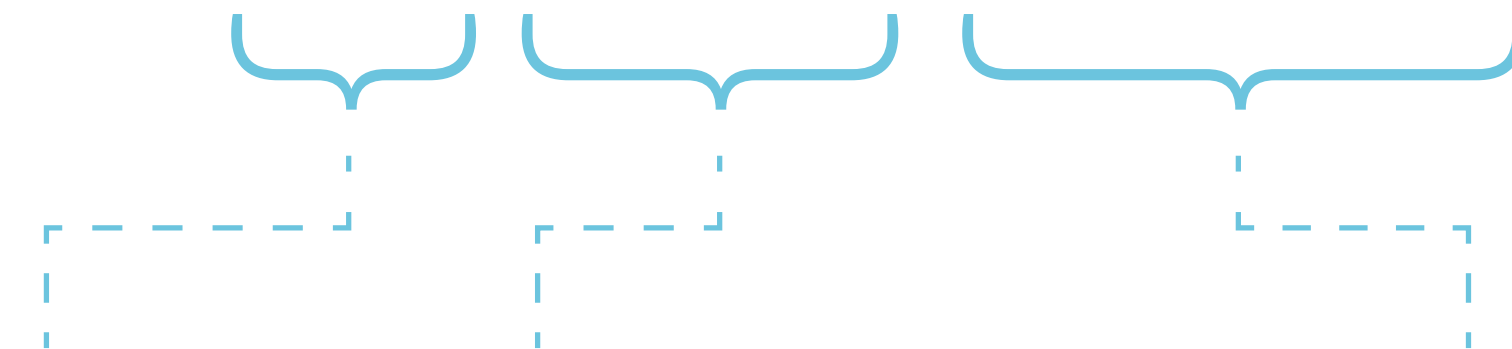
¿Estás listo para vivir una experiencia  
educativa **híbrida y flexible?**



Para el próximo semestre, estamos comprometidos con el aseguramiento de la **calidad y continuidad** de tu aprendizaje, dando prioridad a la **salud y la seguridad** de todos.

# ¿Cómo es el aprendizaje HyFlex+Tec?

## HyFlex Tec



Es **híbrido**, porque combina actividades remotas y presenciales.

Es **flexible**, para movernos con rapidez de un esquema a otro.

Suma tu:

- Vivencia LiFE, beneficios de valor Tec
- Vinculación con la comunidad
- Programa **Boost your skills**
- Recursos disponibles de “Cuida tu mente”

# Elige entre una experiencia remota o una híbrida

Ambas ofrecen ventajas y limitantes. Lo importante es que tomes una decisión que se ajuste a tu realidad, necesidades y prioridades.

Reflexiona y comenta con tu familia tus alternativas antes de inscribirte.

AGO

SEPT

OCT

NOV

DIC

**Modalidad remota**

**Modalidad híbrida**

# Modalidad remota

Por diseño, los cursos pueden tener, o no, un horario asignado.

Pueden ser sincrónicos (en vivo desde tu casa) o asincrónicos (realizas actividades individuales o en equipo de forma autónoma).

Tendrás a tu disposición una amplia oferta de cursos, usando plataformas tecnológicas.

Actividades y servicios  
LiFE@home.



# Otros beneficios de la modalidad remota son:

- Como inicias tu semestre, lo concluyes; no hay incertidumbre.
- No requieres trasladarte desde otra ciudad o país.
- Tanto tú como tus profesores están cada vez más familiarizados con recursos de aprendizaje dinámicos para utilizar a distancia.
- Los cambios de semáforo no van a afectar la programación de tu semestre.

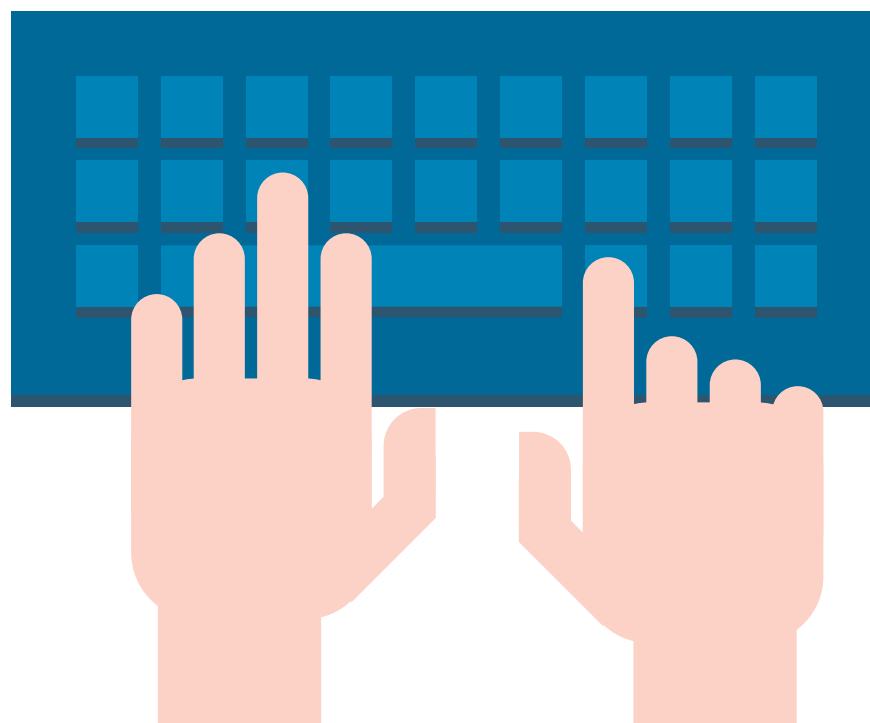
# Modalidad remota

## Recomendaciones

Cursa hasta el 100% de tus cursos en esta modalidad, si por motivos de salud prefieres o requieres permanecer en casa.

Recuerda que hay una oferta disponible de LiFE@home de enorme valía para que mantengas el balance necesario.

Si eliges la modalidad remota, todo tu semestre lo vivirás de esa manera. Podrás ir al campus habiendo realizado la reserva y con las restricciones y medidas que apliquen.



# Modalidad híbrida

La modalidad híbrida consiste en llevar una mezcla de cursos remotos, híbridos (remoto+presencial) y presenciales.

Podrás inscribir desde un curso híbrido. El resto serán remotos.

En tus clases existirá interacción tanto presencial como remota con tus profesores y compañeros.

Para su realización se asignará un horario y un espacio específico, siempre respetando los protocolos de seguridad y movilidad.





# Modalidad híbrida

## Recomendaciones

Contempla los tiempos de traslado y de ingreso al campus.

En el caso de los planes de estudio 2019 Tec21, los Bloques serán la opción para cursarlos en formato híbrido.

Al inscribir tus materias, evita que queden un curso híbrido y uno remoto juntos.

Considera la oferta LiFE@home y, gradualmente, los impartidos de forma presencial.



# ¿Qué tan presencial es la modalidad híbrida?

La oferta de cursos presenciales está restringida a aquellos que implican instalaciones y prácticas en su impartición.

Requieren de la presencia de un profesor y de un grupo reducido de compañeros.

Tus profesores deciden, según el diseño del curso, cómo distribuir las actividades presenciales y remotas.

Se ofrecerán actividades LiFE presenciales según lo permitan las condiciones en cada campus y ciudad.



# Lo que tienes que saber sobre los cursos presenciales

Se recomienda a quienes dependen fuertemente de avanzar en estos cursos para cumplir sus planes de graduación.

La presencialidad será con restricciones. Los accesos tendrán un estricto control sanitario y será indispensable el uso de cubrebocas.

Solo podrás asistir a tus clases en el horario asignado y con las medidas necesarias. En las cafeterías, el servicio será para llevar y el acceso a la Biblioteca estará restringido.





# 4 puntos a tomar en cuenta:

Las inscripciones serán del **20 al 31 de julio para planes de estudio 2019** y del **27 al 31 de julio para planes anteriores**. Nuevos ingresos están siendo atendidos desde abril y continuarán su proceso de inscripción conforme lo planeado.

El inicio de clases será el **10 de agosto** y, por disposición oficial, será 100% remoto.

Los cursos híbridos y presenciales que hayas inscrito comenzarán a vivirse así a partir de **septiembre**, si las condiciones sanitarias lo permiten.

¡Mantén tu mente abierta! Si por el **semáforo de tu ciudad o campus** es necesario pasar a modalidad remota, así lo haremos. Los cursos presenciales deberán reagendarse.

**CONOCE MÁS DEL MODELO**

**HyFlex**  **Tec**



**[tec.mx/es/hyflex-plus/profesional](https://tec.mx/es/hyflex-plus/profesional)**